

寿楽荘だより

社会福祉法人 双葉会
介護老人福祉施設 寿楽荘

〒198-0213

東京都西多摩郡奥多摩町海澤4 9 7 番地

0 4 2 8 - 8 3 - 2 3 3 8

Fax 0 4 2 8 - 8 3 - 3 7 0 5

Email jjurakusou@futabakai.or.jp

H・P <http://www.futabakai.or.jp>



寿楽荘施設長挨拶

「新年を迎えて」

「仏の心をおこす」ということは、自分のことをさしおいて、ひとえに他のために尽くすことである。自分がたとえどんな立場にあっても、決して、むさぼらず惜しまず人の邪魔をせず、いつも思いやりに充ちた言葉をかけ、すべての利益になるよう行い、他と融けあつてゆくといつことを、心から願ひ果し続けてゆくことが大切である。他の利益は自分の利益であり、他の喜びが自分の悦びであるといつ道理を、よく見きわめ味わつておるそかにしてはいけない」

これは曹洞宗修証儀「発願利生」の章の要約ですが、常に社会福祉に携わる者は、いつもこのことを念頭においていなければならぬ内容であると思つていきます。

文章の冒頭の「仏の心」を「福祉の心」と置き換えれば、今福祉の現状に真に求められているものが如実にあらわされています。私たち寿楽荘はこのことを基本として今年も皆様へのサービスの提供に努めていきます。

介護老人福祉施設 寿楽荘

施設長 佐藤 泰信

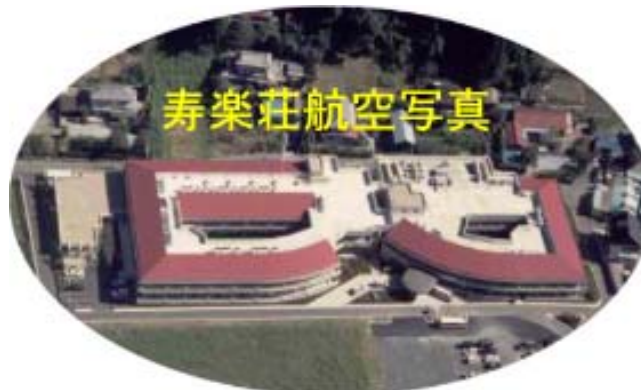
平成13年10月13日
寿楽荘・東京多摩学園・奥多摩町身体障害者福祉協会合同スポーツ大会



平成13年10月5日 お月見



平成13年11月6日・7日
紅葉狩り(奥多摩湖・水と緑の資料館)



平成13年11月23日
杉並第8団ボーイスカウト 慰問奉仕活動



平成13年10月24日 マス釣り

健康談義 その一

介護老人福祉施設寿楽荘 医師 佐藤 守雄

WHO(世界保健機構)は、「健康とは単に病気ではないとか、具合の悪いところはないとかいうことではなくて、精神的・肉体的・並びに社会的に良好な状態を維持していること」と定義しています。

ところで原文は「完全な状態」といっています。欧米人は定義分類が好きなので、かく、大上段に構えたのでしょう。およそ幾許かの人生を

経た者であれば、世の中に完全などないと分かっている筈です。唯一の完全は「生者必滅」すなわち人は死ぬということでしょう。完全の反対は不完全か。とすると高血圧で服薬しながら、あるいはガンで病巣を切り取った後、立派に社会生活を送っている人間は完全か不完全か。又他人の臓器を貰って生きている人は、完全か不完全か。等々問題もあり、日本文への訳者は苦心した結果と思います。臓器移植にしても「倫理、リンリ」と何処ぞの教祖の如く連呼するよりも、その風土、民族性に根差すことでしょう。

しんたいはっぶ

きしょう

「身体髪膚之を父母に受く、敢て毀傷せざるは孝の始めなり」

生計困難者に対する介護保険利用者負担額（利用料）の軽減のお知らせ

国の特別対策である「社会福祉法人等による生計困難者に対する介護保険サービスに係る利用者負担額減免措置事業」を活用・改善して、東京都でも区市町村支援策が平成14年1月から行われることとなりました。

これは、寿楽荘のような介護老人福祉施設を利用される方が、一定の要件に該当する場合、その介護保険利用者負担額（利用料）を一定基準内で減額するというものです。

内容は下記の通りとなっております。

実施主体 区市町村保険者（平成13年12月11日時点での届出）

新宿区、台東区、墨田区、杉並区、豊島区、荒川区、板橋区、葛飾区、江戸川区、八王子市、青梅市、調布市、町田市、小平市、稲城市、羽村市、あきる野市、西東京市、瑞穂町、日の出町、檜原村、奥多摩町

対象サービス（寿楽荘では、と が該当します。）

訪問介護 通所介護 短期入所生活介護 指定介護老人福祉施設における施設サービス
訪問入浴介護 訪問看護 訪問リハビリテーション 通所リハビリテーション
短期入所療養介護

公費による助成（すべての軽減額を事業者〔施設〕と公費〔保険者〕で折半）

軽減した総額の2分の1とする。但し、指定介護老人福祉施設に係る利用者負担額を軽減する社会福祉法人については、軽減総額のうち、当該施設の運営に関し本来受領すべき利用者負担年間収入に対する割合が5%を超える部分については、その全額を公費で助成する。

対象となる利用者負担額 介護費負担のみを対象とする。

対象者（次のすべての要件を満たす者） 詳細は各区市町村保険者にお問合せください。

区市町村民税世帯非課税であること。

世帯の年間収入が基準収入額以下であること。

世帯の預貯金額が基準収入額の1/2以下であること。

介護保険料を滞納していないこと。

対象除外者

旧措置入所者

他の公費負担によりすでに軽減対策を受けている者。

生活保護受給者

利用者への軽減割合

介護保険利用者負担額（利用料）の2分の1

開始時期 平成14年1月

終了時期 平成16年度末

寿楽荘も事業者としての届け出を行い、平成14年4月1日より対象サービス（指定介護老人福祉施設における施設サービス、及び短期入所生活介護）での利用料減額を行う予定です。

助成制度の利用を希望される方は、当該区市町村（保険者）での申請手続きを行った上で交付される、「減額認定証」を施設にてご提示ください。尚、施設においても申請手続き代行を承りますが、その際、個人情報（税務情報等）を確認させていただくことがありますので、予めご了承ください。

入所者状況表(平成14年1月1日現在)

年齢別状況

年齢	男性	女性	合計
60歳以下	0	2	2
61歳から70歳以下	17	14	31
71歳から80歳以下	36	24	60
81歳から90歳以下	18	59	77
90歳以上	1	19	20
合計	72	118	190

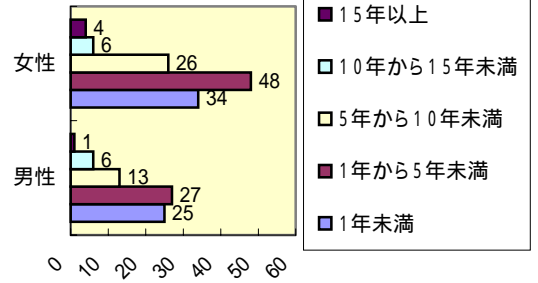
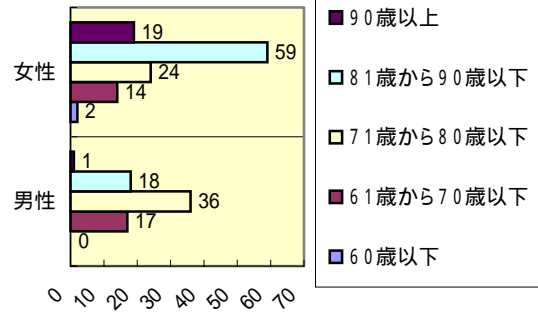
平均 77歳1ヶ月 82歳9ヶ月 80歳7ヶ月

最高年齢 92歳2ヶ月 97歳9ヶ月

入所期間別状況

入所期間	男性	女性	合計
1年未満	25	34	59
1年から5年未満	27	48	75
5年から10年未満	13	26	39
10年から15年未満	6	6	12
15年以上	1	4	5
合計	72	118	190

平均 3年8ヶ月 3年10ヶ月 3年9ヶ月



お知らせ

1月においしい食べ物

魚介類 甘鯛、すずき、鱈、かき、あんこう、はまち、大正海老、ひらめ
野菜 果物 大根、春菊、白菜、葱、みかん、

新年、明けましておめでとうございます。本年も、「お知らせ号」宜しくお願いいたします。

2002年(平成14年)の始まりですが、どの様な年になるのでしょうか?

日本のお正月も、変わって来ると言われますが、伝統的な日本のお正月を伝えて行きたいと思いま

す。

お正月ですので、下手な俳句でも一つ.....

お年玉 笑顔の正座 我が子達

.....お後がよろしいようで、失礼致しました。

今後の予定

1月

七草粥
鏡開き お汁粉
新春ゲーム大会
氷川小学校演劇部慰問
松湯

2月

節分(豆蒔き)
涅槃会
氷川中学校生徒慰問
湯豆腐(豆蒔き)会
大根湯

3月

雛飾り
彼岸供養
買物バス
蓮湯

4月

家族会
お花見会
桜湯

訃報：平成13年12月3日、原島幸男寿楽荘事務長が逝去されました。

謹んでお悔み申し上げますと共に ご冥福をお祈り致します。